

PROTECTION PERRES DE BARRAGE OU RESERVOIR

DESCRIPTIF DE LA SOLUTION

FONCTIONNALITÉ :

Ce type de solution consiste à réaliser des protections amont des barrages vis-à-vis du batillage, du marnage et des vitesses de courant au droit des exutoires.

GÉOMÉTRIE :

Ces protections sont en général de dimension variable de 3 à 10 m pour une épaisseur de 0,2 à 0,5 m et d'inclinaisons supérieures. La géométrie dépend de la topographie et des sollicitations hydrauliques.

ESTHÉTIQUE :

Ce sont des ouvrages à parement minéral réalisés avec des matériaux naturels, roulés ou concassés. La partie haute de la protection peut-être végétalisée le cas échéant.

LES DOMAINES D'APPLICATIONS

Les protections de perrés de barrage ou réservoir sont généralement proposées pour :

- ▶ les réservoirs d'eau potable
- ▶ les retenues collinaires
- ▶ les barrages de soutien des étiages et/ou de régulation des crues
- ▶ les bassins de stockage
- ▶ les bassins de chasse

LES PRINCIPAUX AVANTAGES

MONOLITHISME : les structures sont liées entre elles par ligature à la mise en oeuvre et assurent ainsi une protection durable contre les phénomènes d'érosion en pied.

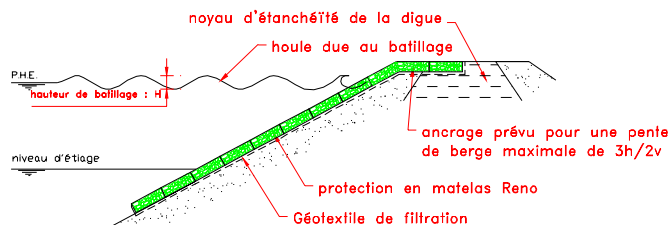
FLEXIBILITE : en cas de tassements différentiels, l'ouvrage se déforme et suit les mouvements du terrain, sans dommage.

PERFORMANCE HYDRAULIQUE: structure permettant le ralentissement des écoulements et une forte dissipation d'énergie.

COMPETITIVITE : ce type de protection permet une économie de matériaux de remplissage dans un rapport de 1 à 3 comparativement à des enrochements libres à performance équivalente en terme de protection.

MISE EN OEUVRE FACILE MECANISEE : ne nécessitant pas de main d'oeuvre qualifiée, ni de matériel particulier.

PAS D'ENTRETIEN : par rechargement de la protection.



CONFORMITE

Ces ouvrages s'inscrivent dans le cadre des normes NF P 94 325-1 et Pr NF P 94 325 - 2 consacrées à l'exécution des ouvrages en gabions.

